



# L'ESSENTIEL 2017

Exercice du 1er janvier 2017 au 31 décembre 2017

L'année 2017 aura vu le SSM fêter ses 10 ans. Dans notre Rapport d'Activité que vous pouvez consulter sur [www.ssm-mer.fr](http://www.ssm-mer.fr), rubrique L'association / Activité. Vous pouvez y découvrir les multiples et diverses interventions que le SSM met en œuvre au bénéfice des marins et de leurs familles grâce au travail de l'ensemble des salariés du SSM. Qu'ils en soient ici remerciés.

Aujourd'hui, le SSM est en capacité de proposer à l'ensemble de nos 8 367 cotisants ainsi qu'à nos différents soutiens financiers (ENIM, CNAF, DAM, ENSM, ...) un accompagnement social qui intègre les trois dimensions de ce trépied opérationnel.

Les nombreux échanges que nous avons avec les marins, les armements, et nos partenaires, nous démontrent que les attentes de tous envers le SSM sont de plus en plus spécifiques, précises et correspondent à l'évolution de notre société dans un contexte de fortes contraintes (économiques, réglementaires, sociétales, ...)

La Qualité de Vie au Travail dont le SSM est un des acteurs de sa mise en œuvre, n'est pas un « luxe » dans l'économie maritime. Elle est une nécessité pour maintenir et développer l'attractivité des métiers des gens de mer et la compétitivité des entreprises maritimes. L'originalité et la spécificité du SSM tient à ses origines qui depuis toujours à su mettre les valeurs de Solidarité et le professionnalisme de ses équipes au service de l'activité maritime et de ses différents acteurs.

Aussi nous souhaitons que 2030 – qui verra le 100<sup>ème</sup> anniversaire de la création des services sociaux maritimes - ne soit qu'une étape dans le développement du Service Social Maritime.

D'ici là, le SSM aura à relever de nombreux défis comme par exemple la reconnaissance de son action en matière de prévention de la Santé au travail, de sa place de tiers, médiateur, conciliateur, facilitateur dans de nombreuses situations de la vie professionnelle, personnelle et familiale où celles-ci sont mises à mal (accident, maladie, rupture familiale, deuil, relation professionnelle...). Il devra s'affirmer comme « une ressource » complémentaire à disposition de tous – marins, armements, partenaires – pour un seul objectif : trouver le meilleur équilibre, compromis, possible entre les exigences et les contraintes de la vie au travail, les conséquences des accidents de la vie et les aspirations légitimes de tous à un certain bien-être...

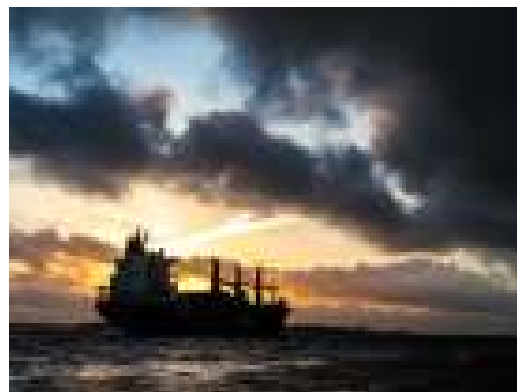
Enfin, le développement des outils numériques et de l'intelligence artificielle doit être intégré dans nos pratiques. Ce qui permettra de « cibler » notre expertise et notre savoir-faire sur les situations individuelles ou collectives les plus complexes où seules les qualités humaines des équipes et leur professionnalisme pourront élaborer avec l'ensemble des parties prenantes des solutions pérennes aux problématiques rencontrées.

*« L'avenir, ce n'est pas ce qui va nous arriver, mais ce que nous allons faire (...) » Henri Bergson.*

## Les chiffres clés 2017

### Les professionnels Experts des questions Sociales

47 travailleurs sociaux  
 24 secrétaires sociales  
 37 bureaux  
 5 salariés siège

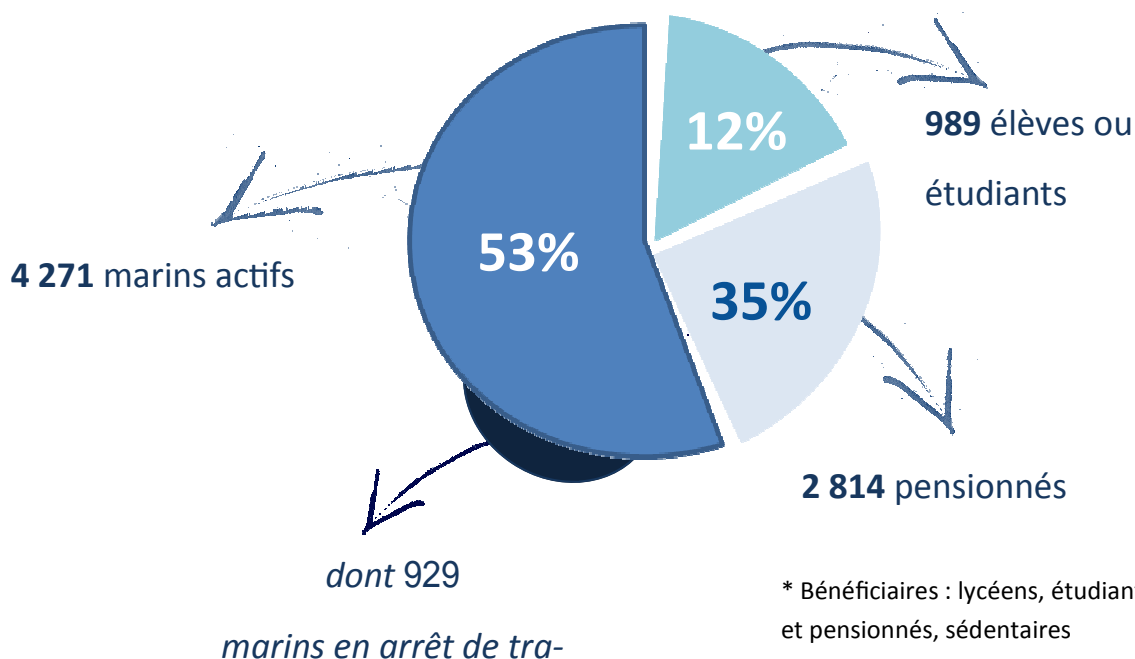


### Population maritime assurée Enim

39 256 actifs  
 114 892 pensionnés

### Population maritime reçue par le SSM

8 071 bénéficiaires  
 Dont 3 484 nouveaux bénéficiaires soit 43 %  
 14 029 demandes  
 62 315 interventions sociales individuelles



### Interventions individuelles

	Bénéficiaires	Demandes	Interventions	Enquêtes sociales
2017	8 074	14 029	62 315	935

### Actions collectives

32 interventions « Entrée en formation » dans les LPM pour 544 élèves  
 22 actions pour les stagiaires en formation continue CEFCM 281 participants  
 45 actions collectives pour les marins en « arrêt de travail » 57 participants  
 Et de nombreuses actions partenariales locales et maritimes

## Orientation de service

### Accueillir le marin dans la profession ou dans l'activité

989 futurs marins reçus

281 élèves suivis pour un dossier Fond Social Lycéen

#### Lycées Professionnels Maritimes

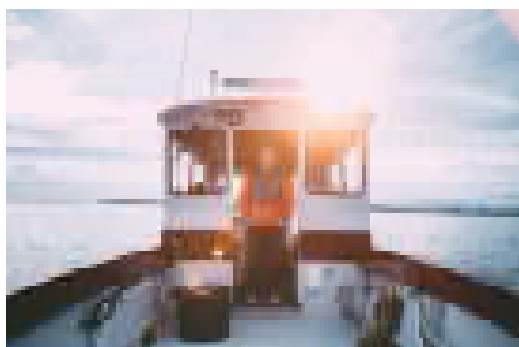
- 1 894 élèves inscrits
- 610 élèves reçus
- Information collective LPM pour 1 010 élèves
- 77 personnels de vie scolaire sensibilisés

#### Ecole Nationale Supérieure Maritime

- 1 238 étudiants inscrits à la rentrée scolaire 2017-2018
- 379 étudiants reçus
- 20 demandes d'aides financières à l'ENSM
- Information collective ENSM pour 498 étudiants

#### Centre Européen de Formation Continue Maritime

- 3 900 stagiaires inscrits au CEFCM
- 28 stagiaires CEFCM informés
- Information collective CEFCM pour 281 adultes en formation collective



### Faciliter la vie professionnelle

4 271 bénéficiaires actifs

8 020 demandes

37 409 interventions

8 367 cotisants

238 marins accompagnés dans le cadre d'un suivi de crise

45 évènements de mer ont été signalés

992 marins suivis à l'occasion d'un arrêt de travail

2 360 demandes et 13 084 interventions

202 rapports sociaux auprès des associations caritatives

65 auprès de l'ENIM et 13 aides financières individuelles auprès de la CAF

### Favoriser le « Bien-Vieillir » des pensionnés de l'ENIM

2 814 pensionnés ENIM

- 35% des marins reçus

4 628 demandes traitées

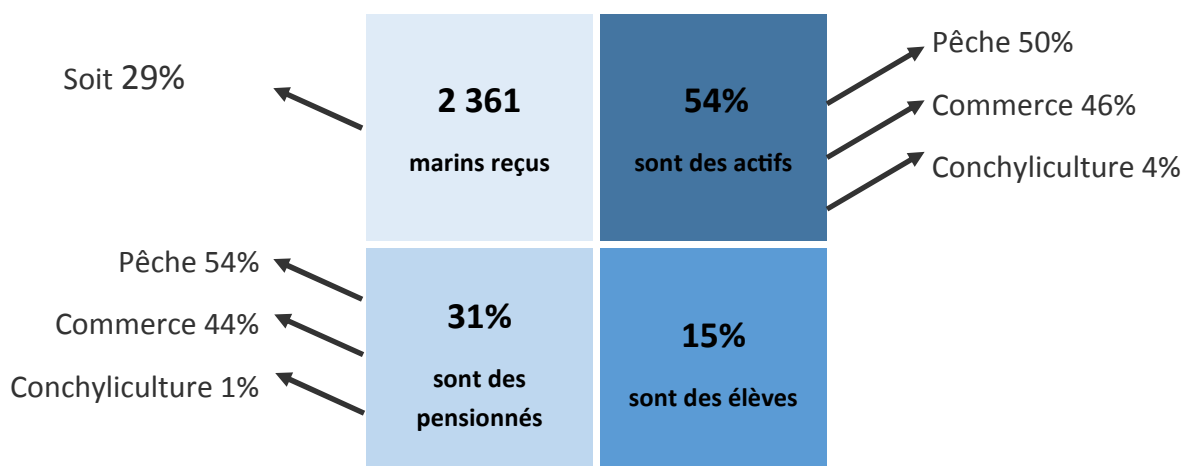
- 1 406 demandes pour des prestations légales ENIM
- 1 980 demandes pour des prestations de l'action sociale ENIM
- 1 243 autres demandes

18 617 interventions sociales

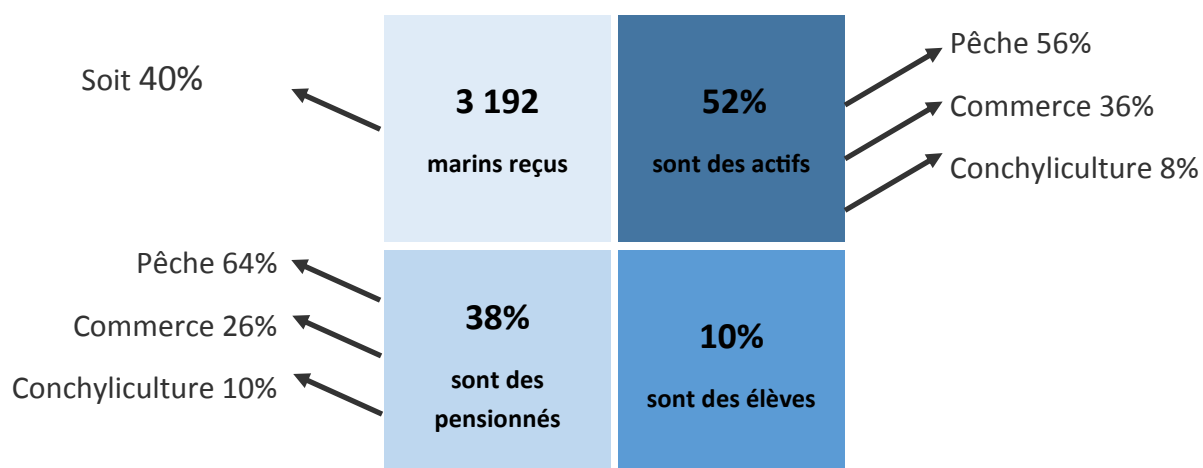


## Chiffres clés par façade

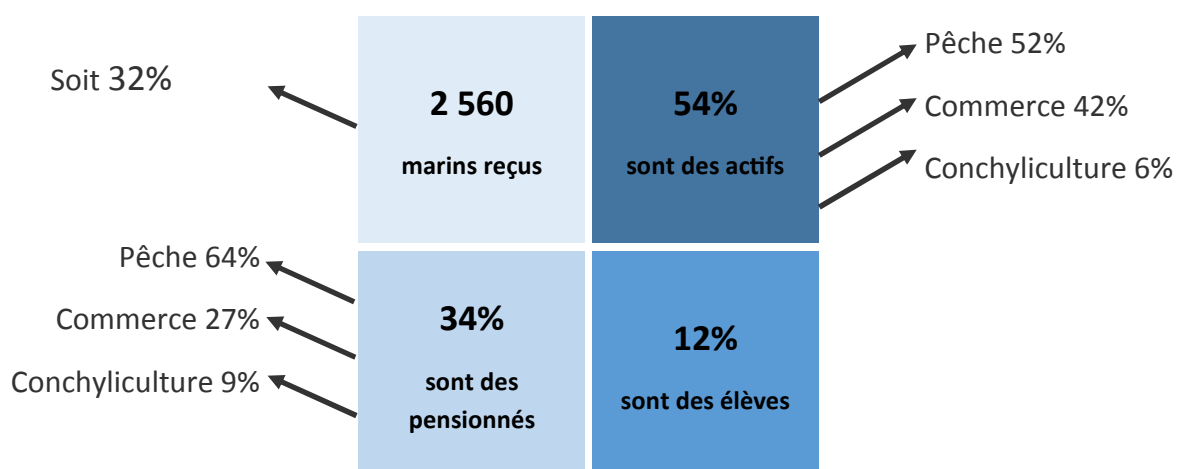
### Façade Nord - de Dunkerque ... à Paimpol (12 postes)



### Façade Ouest - de Brest ... à Marennes (13 Postes)



### Façade Sud - de Bordeaux ... à Toulon en passant par la Corse et les Dom (12 Postes)



**Service Social Maritime**

54 quai de la Fosse — 44000 Nantes

N° Vert : 08 06 80 41 44